



Maria Antonela Baiocchi

3416934040

creodesarrollos@gmail.com

AGENTE A CARGO

CBU48755 PH4931429 | PH

Alvear 543 2 DORMITORIOS FRENTE

Santa Fe | Rosario | Pichincha

VENTA USD 224.420



INFORMACIÓN GENERAL

Livings: 1

Zonificación: **pichincha**

Ambientes: 3

Situación: **Vacía**

Disposición: **Frente**

Plantas: 10

Orientación: **Oeste**

Antigüedad: **En construcción**

Comedor: 1

Dormitorios: 2

Condición: **Regular**

Baños: 2

Salas comunes: 2

SUPERFICIES Y MEDIDAS

Total construido: **85.60 m²**

Superficie semicubierta: **13 m²**

Superficie cubierta: **72.60 m²**

SERVICIOS

Electricidad
Agua Corriente
Pavimento

Cloaca
Cable

Gas Natural
Internet

AMBIENTES

Cocina

ADICIONALES

Pileta	Preinstalación de aire acondicionado	Parrilla
En construcción	Quincho	SUM
Gimnasio		

DESCRIPCION

El proyecto se distribuye en planta baja y 10 pisos (plantas con unidades 8), el piso 9 y 10 corresponden a un duplex.

Es un tipo de edificación en el que se hace hincapié en el confort térmico y acústico.

Cuanta con dos plantas de cochera, una en el subsuelo y otra en planta baja.

En el primer piso se ubica al frente la oficina, la misma tiene doble ingreso, uno por el ingreso directo de calle Alvear y su segundo ingreso por el palier del primer piso. En el contra frente se encuentran los amenities siendo gimnasio, quincho y sector de patios, descubierto y semi cubierto.

Del segundo al cuarto piso, en el frente se encuentra una unidad de 2 dormitorios y en el contrafrente un monoambiente y otro de un dormitorio.

En el quinto piso hay 2 departamentos de 2 dormitorios, uno con orientación frente y otro con orientación al contrafrente.

Unidad 6° A: es un dúplex de 3 dormitorios. Con terraza exclusiva. Dicho departamento se desarrolla en los pisos 6 y 7.

Unidad 6° B: 2 dormitorios, con terraza exclusiva que se desarrolla también en el 7° piso.

Unidad 8° A: 2 dormitorios, desarrollado en dicho piso cocina living comedor, en el piso 9 los dormitorios y en el piso 10 terraza exclusiva con ingreso directo desde el departamento.

Características técnicas y terminaciones:

- * Aberturas exteriores en aluminio Aluar Línea Modena.
- * Sistema de calefacción por radiadores
- *Cortinas de enrollar motorizadas.
- * Puertas de seguridad con 5 puntos de contacto
- *Porcelanato de alto transito en living, cocina y comedor
- *Piso flotante en habitaciones
- * Placard incorporado con puertas corredizas en dormitorios
- *Mesada de granito
- *Muebles de cocina con alacena y bajo mesada
- * Horno y anafe longvie de acero inoxidable (o similar)
- *Artefactos ferrum en baño y grifería FV (o similar)
- *Pre instalación de aire acondicionado
- *Paredes interiores revestidas en yeso
- *Zócalos de madera

Precios:

Oficina: superficie 92.02 m2 (79.07 cubierta + 1.95 m2 de balcón) u\$s201.860

1 dormitorio contrafrente desde: 49.3 m2 (45.8 + 3.5 m2 balcón) SIN DISPONIBILIDAD

Monoambiente contrafrente: 32.90 m2 (29.20 m2 + 3.70 m2 balcón) u\$s69.870 (02-02)

2 dormitorios frente: 85.60 m2 (72.60 cubierto + 13 m2 balcón) desde u\$s224.420(03-01)

2 dormitorios contrafrente: 82.56 m2 (75.86 m2 + 6.70 m2 balcón) desde u\$s202.600 (05-02)

2 dormitorios + terraza exclusiva acceso indirecto (desde el piso 7); 163.48 m2 (82.56 m2 + 80.92 terraza exclusiva) u\$s241.350

Tríplex 2 dormitorios + terraza exclusiva con acceso interno: 167 m2 (110.89 m2 + 17.34 m2 + 39.05 m2 terraza exclusiva) u\$s344.170 (08-01). Pisos 8-9 y 10.

Cocheras: u\$s22.290 (para unidades de 2 o 3 dormitorios).

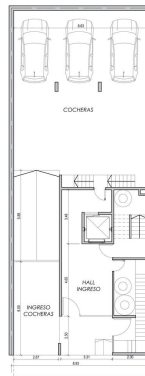
LAS IMÁGENES SON A MODO ILUSTRATIVO

FOTOS



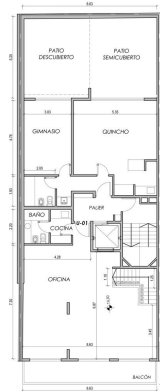


FIDEICOMISO EDIFICIO LÍA
ALVEAR 543



INGRESO A OFICINA
PLANTA BAJA

FIDEICOMISO EDIFICIO LÍA
ALVEAR 543



AMENITIES:
Gimnasio
Quinchito
U-01
OFICINA
Sup. exclusiva: 1137 m²
Sup. cubierta: 7122 m²
Balcón: 1215 m²
PLANTA 1º PISO

FIDEICOMISO EDIFICIO LÍA
ALVEAR 543



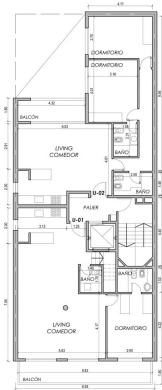
U-01
DEPARTAMENTO
3 DORMITORIOS
Sup. exclusiva: 85.02 m²
Sup. cubierta: 73.62 m²
Balcón: 13.07 m²
U-02
DEPARTAMENTO
MONDAMBIENTE
Sup. exclusiva: 32.70 m²
Sup. cubierta: 27.01 m²
Balcón: 3.70 m²
U-03
DEPARTAMENTO
1 DORMITORIO
Sup. exclusiva: 41.82 m²
Sup. cubierta: 41.82 m²
Balcón: 3.00 m²
PLANTA 2º, 3º, 4º PISOS

FIDEICOMISO EDIFICIO LÍA
ALVEAR 543



U-01
DEPARTAMENTO
2 DORMITORIOS
Sup. exclusiva: 85.42 m²
Sup. cubierta: 73.62 m²
Balcón: 13.07 m²
U-02
DEPARTAMENTO
2 DORMITORIOS
Sup. exclusiva: 82.34 m²
Sup. cubierta: 73.62 m²
Balcón: 8.70 m²
PLANTA 5º PISO

FIDEICOMISO EDIFICIO LÍA
ALVEAR 543



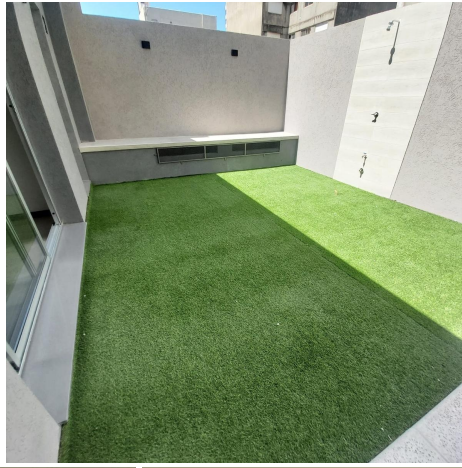
U-01
DEPARTAMENTO
DIFER
3 DORMITORIOS
Sup. exclusiva: 173.74 m²
Sup. cubierta: 11.84 m²
Balcón: 21.30 m²
Terrazo exclusiva: 35.70 m²
U-02
DEPARTAMENTO
2 DORMITORIOS
Sup. exclusiva: 143.48 m²
Sup. cubierta: 13.84 m²
Balcón: 8.70 m²
Terrazo exclusiva: 80.92 m²
PLANTA 6º PISO

FIDEICOMISO EDIFICIO LÍA
ALVEAR 543

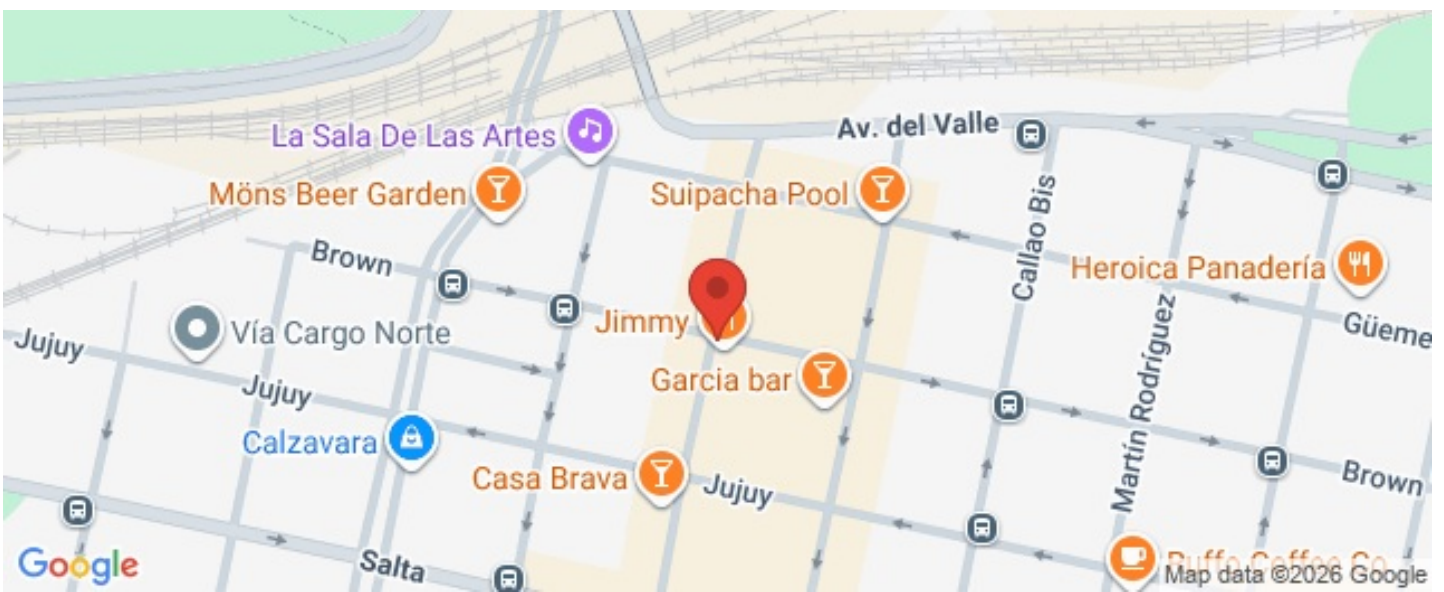


ZERRAZA
EXCLUSIVA
5x10
ZERRAZA
EXCLUSIVA
5x10
DORMITORIO
DORMITORIO
PLANTA 7º PISO

FIDEICOMISO EDIFICIO LIA
ALVEAR 543



UBICACION



Nota importante: Toda la información y medidas provistas son aproximadas y deberán ratificarse con la documentación pertinente y no compromete contractualmente a nuestra empresa. Los gastos (expensas, ABL) expresados refieren a la última información recabada y deberán confirmarse. Fotografías no vinculantes ni contractuales.